

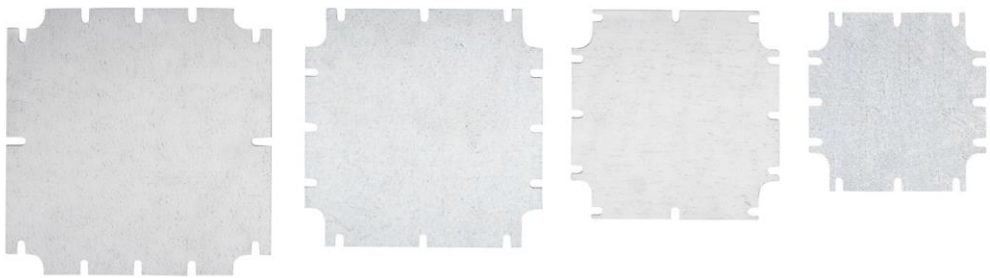
Akcesoria do nowej linii obudów hermetycznych

Wkrótce
w
sprzedaży

Płytki do montażu wewnątrz obudów

Płytki wykonane są z 2-milimetrowej stalowej ocynkowanej blachy. Umożliwiają montaż różnych elementów w dowolnym miejscu na płycie montażowej.

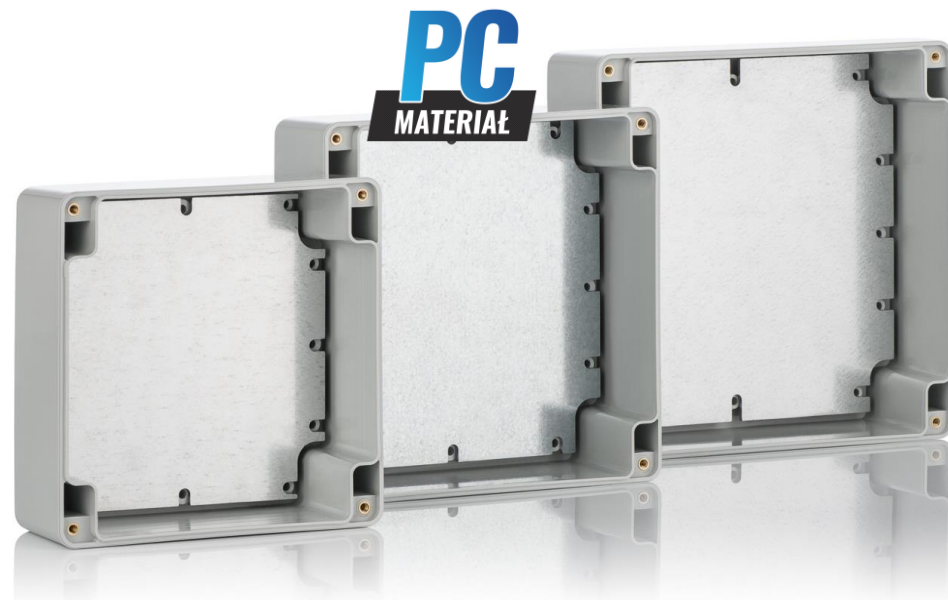
Płytki montowane są do słupków w obudowie za pomocą wkrętów. Ułatwiają montaż skomplikowanych urządzeń składających się z dużej ilości elementów poza obudową, a następnie zamontowanie tak złożonego urządzenia w obudowie. Dzięki ich zastosowaniu można także łatwo zamocować detale, które nie pasują do rozstawu słupków w obudowie.



Zapytania o akcesoria prosimy kierować na: kradex@radex.com.pl

Kradex

PRODUCENT OBUDÓW
PLASTIKOWYCH
DLA ELEKTRONIKI



Na zdjęciu znajdują się produkty: ZP150.150.60 PC, ZP135.135.60 PC, ZP120.120.60 PC. Wkręty zwykłe, wkręty M2, tulejki stanowią akcesoria dodatkowe, za dopłatą.

[FACEBOOK.COM/CZASNAOBUDOWE](https://www.facebook.com/czasnaobudowe) | [WWW.KRADEX.COM.PL](http://www.kradex.com.pl)